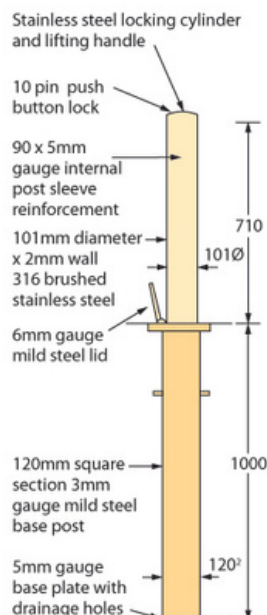
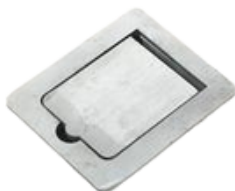
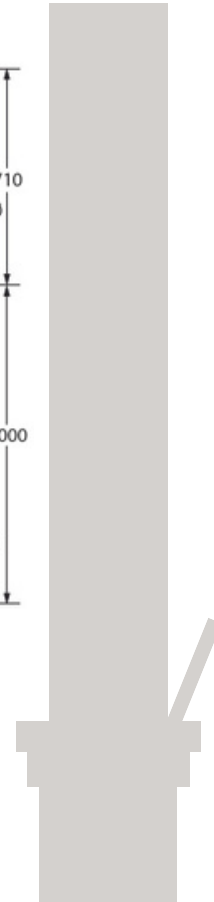
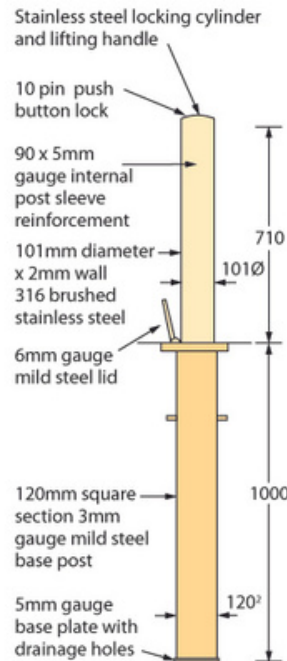




Bolardo **Rhino Seraph** para situaciones de alto riesgo. Disponible en acero inoxidable 316L cepillado y con revestimiento transparente. Altura: 710 mm. Diámetro: 101 mm. Longitud del eje: 1000 mm. Peso: 1.000. 45 kg. Peso operativo: 5 kg. (Confort superior con resorte de gas).



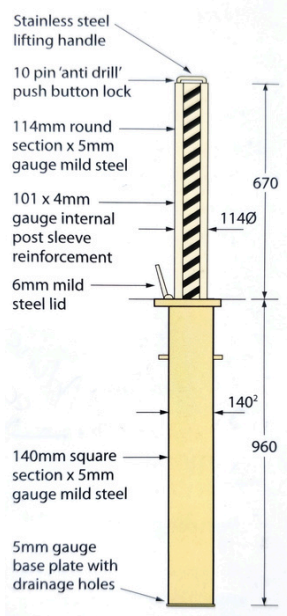
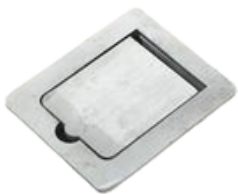
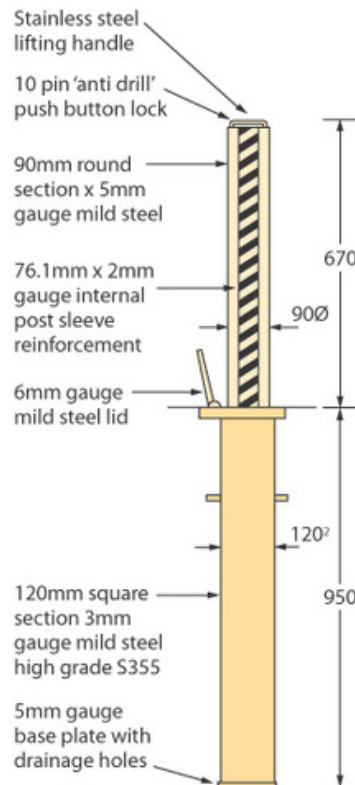
Bolardo **Rhino Corniche** para riesgo de seguridad moderado. Disponible en acero inoxidable 316L cepillado y con revestimiento transparente. Altura: 710 mm, diámetro: 101 mm. Longitud del eje: 1000 mm. Peso: 40 kg. Peso operativo: 17 kg.





RhinoSystems

Bolardo **Rhino Dawn** para riesgo de seguridad moderado. Disponible en azul tráfico, negro, gris pizarra y rojo. Altura: 670 mm. Diámetro: 90 mm. Longitud del eje: 950 mm. Peso: 44 kg. Peso operativo: 14 kg.

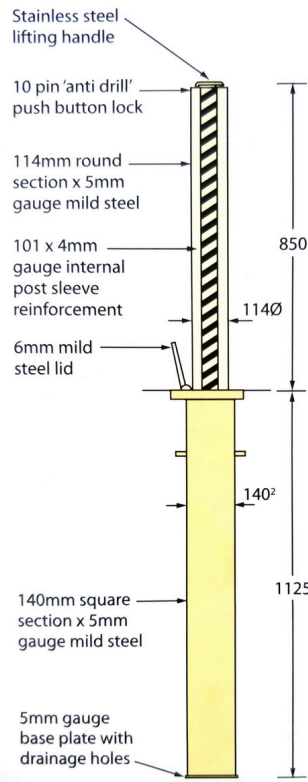
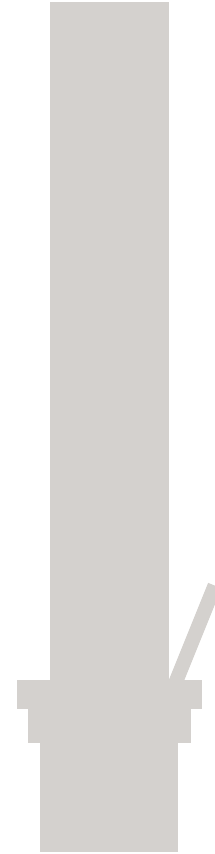
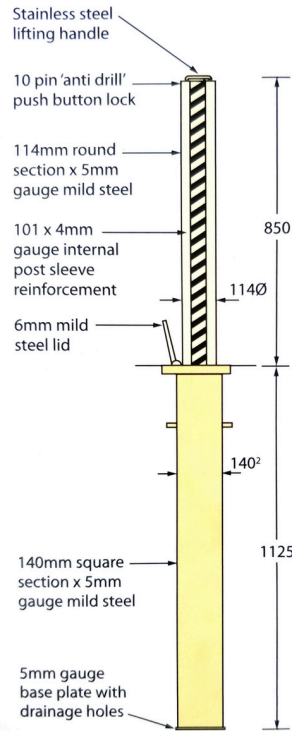


El bolardo **Rhino-Phantom** presenta un alto riesgo para la seguridad. Disponible en azul tráfico, negro, gris pizarra y rojo. Altura: 670 mm, diámetro: 114 mm. Longitud del eje: 960 mm. Peso: 55 kg. Peso operativo: 17 kg.





Bolardo **Rhino Gohst** para riesgos de seguridad elevados. Disponible en los colores RAL más comunes. Altura: 850 mm. Diámetro: 114 mm. Longitud del eje: 1125 mm. Peso: 66 kg. Peso operativo: 22 kg.



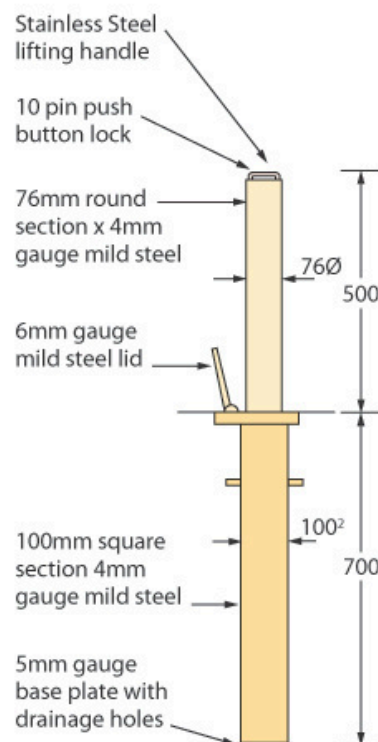
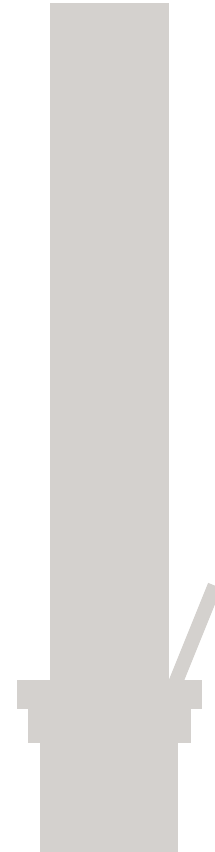
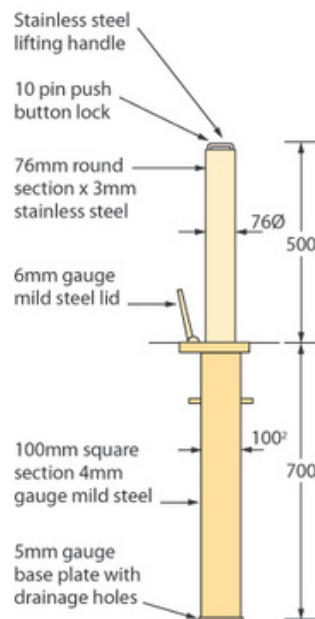
Bolardo **Rhino Cullian** para seguridad en situaciones de alto riesgo. Disponible en los colores RAL más comunes. Altura: 850 mm. Diámetro: 114 mm. Longitud del eje: 1125 mm. Peso: 66 kg. Peso operativo: 7 kg. Con resorte de gas.





RhinoSystems

Bolardo de tráfico **Rhino Spark** para un bajo riesgo de seguridad. Disponible en acero inoxidable 316L cepillado y con revestimiento transparente. Altura: 500 mm. Diámetro: 76 mm. Longitud del eje: 700 mm. Peso: 22 kg. Peso operativo: 6 kg.



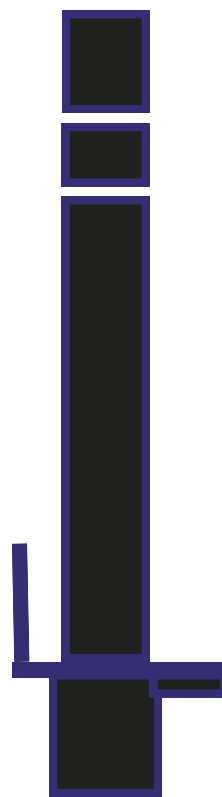
Bolardo **Rhino básico** para tráfico de bajo riesgo. Disponible en azul tráfico, negro, gris pizarra y rojo. Altura: 500 mm. Diámetro: 76 mm. Longitud del vástago: 700 mm. Peso: 22 kg. Peso en funcionamiento: 6 kg.





Los bolardos Rhino de accionamiento manual para alta seguridad han recibido la certificación "SOLD SECURE" del Ministerio del Interior y la acreditación "SECURED BY DESIGN". Esto no aplica a todos los bolardos Rhino para baja seguridad. Ambos bolardos son duraderos y con garantía de futuro. La garantía es de cuatro años, incluyendo el mantenimiento durante los tres últimos años.

Pilona de plástico Florencia con memoria de forma. Apto para lugares sin riesgos de seguridad. Disponible en negro con banda reflectante blanca. Altura 800 mm. Diámetro 100 mm. Desmontable con cerradura triangular.



Este es un poste flexible y extraíble con memoria de forma. Tras la deformación, recupera su forma original.

contact@rhinosystems.nl